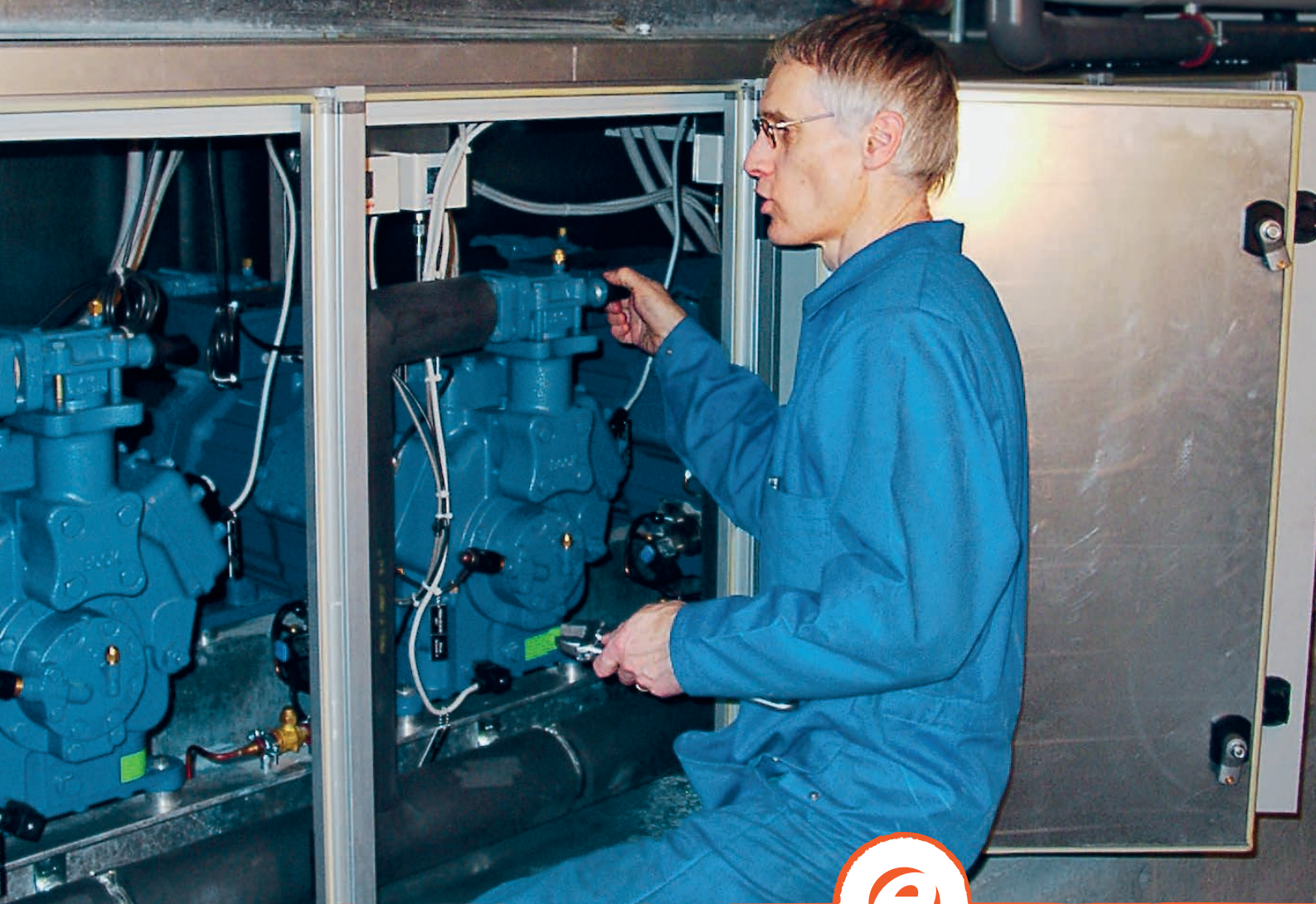


Beilage
zur Offerte

Kampagne effiziente Kälte

Leistungsgarantie Kälteanlagen



SVK Schweizerischer Verein
für Kältetechnik
ASF Association Suisse du Froic
Section romande
ATF Associazione Ticinese
Frigoristi

Wir bürgen mit unserem guten Namen dafür, dass die offerierte Kälteanlage den Empfehlungen des Schweizerischen Vereins für Kältetechnik SVK und EnergieSchweiz entspricht.

Kunde: _____

Objekt: _____

Zu dieser Leistungsgarantie gibt es für den Fachmann und den interessierten Kunden ein Grundlagendokument. Dieses präzisiert die unten aufgeführten Punkte. Das Grundlagendokument kann kostenlos von der Website www.effizientekaelte.ch heruntergeladen werden.

Zutreffendes bitte mit einem ☒ bestätigen.

1. Bedürfnisabklärung

- ☐ Die offerierten Leistungen basieren auf einer fachgerechten Bedürfnisabklärung mit dem Kunden.

2. Abwärmenutzung

- ☐ Wir haben mit dem Kunden abgeklärt, ob die Abwärme der offerierten Kälteanlage sinnvoll genutzt werden kann.

3. Fachgerechte Planung der Anlage

- ☐ Die offerierte Kälteanlage entspricht dem aktuellen Stand der Technik. Mit den gewählten Komponenten wird ein wirtschaftlicher, energieeffizienter und umweltverträglicher Betrieb garantiert.

4. Instrumentierung

- ☐ Die offerierte Kälteanlage ist mit allen Messinstrumenten ausgerüstet, die für Betriebsmonitoring und Energieoptimierung notwendig sind.

5. Kältemittelwahl

- ☐ Wir haben mit dem Kunden die Vor- und Nachteile der verschiedenen Kältemittel besprochen. Die Kundenwünsche sind in die Offerte eingeflossen.

6. Treibhausgasemissionen

- ☐ Die Offerte zeigt die gesamten Treibhausgasemissionen über die Lebensdauer der Anlage auf.

7. Elektrizitätsverbrauch

- ☐ Die Offerte zeigt den voraussichtlichen, jährlichen Elektrizitätsverbrauch der Kälteanlage bei der vordefinierten Nutzung und einem fachgerechten Betrieb auf.

8. Wirtschaftlichkeit

- ☐ Die Offerte umfasst eine Wirtschaftlichkeitsrechnung. Sie zeigt die Kosten für die Investitionen sowie für Betrieb und Elektrizitätsverbrauch während der gesamten Lebensdauer der Anlage auf.

9. Inbetriebnahme, Optimierung und Instruktion

- ☐ Die offerierten Leistungen umfassen eine sachkundige Inbetriebnahme, eine Optimierung der Funktionen und des Elektrizitätsverbrauchs sowie eine Instruktion durch einen Fachmann.

10. Serviceleistungen während des Betriebs

- ☐ Wir bieten dem Kunden einen Wartungsvertrag, der auf seine Bedürfnisse und seine Wünsche angepasst ist.

Bemerkungen: _____

Datum: _____

Unterschrift: _____

Firmenstempel Installateur/Planer